

**ASPIRIN MAX 1000**  
**mg drajeuri**  
Acid acetilsalicilic**INFORMAȚII CARE TREBUIE SĂ APARĂ PE AMBALAJUL SECUNDAR****CUTIE****1. DENUMIREA COMERCIALĂ A MEDICAMENTULUI**

ASPIRIN MAX 1000  
mg drajeuri Acid  
acetilsalicilic

**2. DECLARAREA SUBSTANȚEI(LOR) ACTIVE**

Fiecare drajeu conține acid acetilsalicilic 1000 mg.

**3. LISTA EXCIPIENȚILOR**

Fiecare drajeu conține sodiu 6 mmoli  
(143 mg).

Vezi prospectul pentru informații  
suplimentare.

**4. FORMA FARMACEUTICĂ ȘI CONȚINUTUL**

4 drajeuri  
8 drajeuri  
12 drajeuri

**5. MODUL ȘI CALEA(CĂILE) DE ADMINISTRARE**

Administrare orală. A se citi prospectul înainte de utilizare.

**6. ATENȚIONARE SPECIALĂ PRIVIND FAPTUL CĂ MEDICAMENTUL NU TREBUIE PĂSTRAT LA VEDEREA ȘI ÎNDEMÂNA COPIILOR**

A nu se lăsa la vederea și îndemâna copiilor.

**7. ALTĂ(E) ATENȚIONARE(ĂRI) SPECIALĂ(E), DACĂ ESTE(SUNT) NECESARĂ(E)**

**8. DATA DE EXPIRARE**

EXP.

**9. CONDIȚII SPECIALE DE PĂSTRARE**

A nu se păstra la temperaturi peste 30° C.  
A se păstra în ambalajul original, pentru a fi protejat de umiditate.

**10. PRECAUȚII SPECIALE PRIVIND ELIMINAREA MEDICAMENTELOR NEUTILIZATE SAU A MATERIALELOR REZIDUALE PROVENITE DIN ASTFEL DE MEDICAMENTE, DACĂ ESTE CAZUL****11. NUMELE ȘI ADRESA DEȚINĂTORULUI AUTORIZAȚIEI DE PUNERE PE PIAȚĂ**

Bayer S.R.L  
Șos. București-Ploiești nr. 1A, clădire B, etaj 1  
sector 1, 013681, București  
România

**12. NUMĂRUL(E) AUTORIZAȚIEI DE PUNERE PE PIAȚĂ**

Cutie cu folii din hârtie-PE/Al-copolimer etilen-acid metacrilic  
13738/2021/01- cutie cu 4 drajeuri  
13738/2021/02- cutie cu 8 drajeuri  
13738/2021/03- cutie cu 12 drajeuri

Cutie cu folii din PET (polietilentereftalat) – EEA (Copolimer etilen-acid acrilic)/Al- copolimer etilen-acid metacrilic  
13738/2021/04- cutie cu 4 drajeuri  
13738/2021/05- cutie cu 8 drajeuri  
13738/2021/06- cutie cu 12 drajeuri

**13. SERIA DE FABRICAȚIE**

Lot:

**14. CLASIFICARE GENERALĂ PRIVIND MODUL DE ELIBERARE**

Medicament care nu se eliberează pe bază de prescripție medicală.

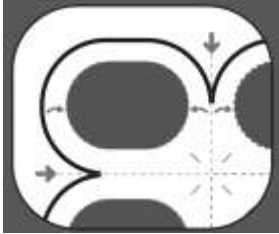
**15. INSTRUCȚIUNI DE UTILIZARE**

ASPIRIN MAX este indicat pentru tratamentul acut al durerilor de cap, de exemplu cele cauzate de atacurile migrenoase, cu sau fără aură, ori durerilor de cap de tip tensiune.

ASPIRIN MAX este indicat adulților și adolescenților cu vârsta între 16 și 65 de ani. Luați drajeul cu o cantitate mare de apă.

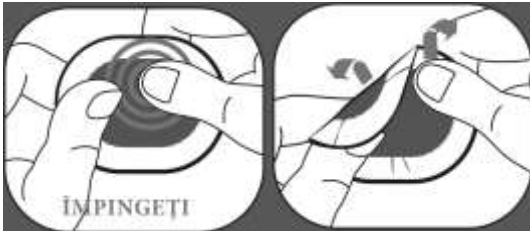
Pentru a deschide folia (PET/EEA/Al/copolimer etilen-acid metacrilic):

1



Separăți blisterul

2



Împingeți prin centru în timp ce trageți de cealaltă margine spre dumneavoastră

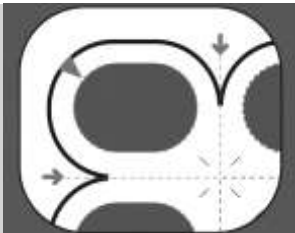
3



Scoateți drajeul prin spate

Pentru a deschide folia (hârtie-PE/Al-copolimer etilen-acid metacrilic):

1



Separăți blisterul

2



Împingeți prin centru, apoi scoateți drajeul prin spate

A se citi prospectul înainte de utilizare.

**16. INFORMAȚII ÎN BRAILLE**

ASPIRIN MAX 1000 mg drajeuri

**17. IDENTIFICATOR UNIC - COD DE BARE BIDIMENSIONAL**

Nu este cazul.

**18. IDENTIFICATOR UNIC - DATE LIZIBILE PENTRU PERSOANE**

Nu este cazul.

**ASPIRIN MAX 1000 mg drajeuri**  
Acid acetilsalicilic

**MINIMUM DE INFORMAȚII CARE TREBUIE SĂ APARĂ PE BLISTER SAU PE FOLIE  
TERMOSUDATĂ**  
Folie din hârtie-PE/Al-copolimer etilen-acid metacrilic

**1. DENUMIREA COMERCIALĂ A MEDICAMENTULUI**

ASPIRIN MAX 1000 mg drajeuri  
Acid acetilsalicilic

**2. NUMELE DEȚINĂTORULUI AUTORIZAȚIEI DE PUNERE PE PIAȚĂ**

{sigla Bayer}

**3. DATA DE EXPIRARE**

EXP.

**4. SERIA DE FABRICAȚIE**

Lot:

**5. ALTE INFORMAȚII**

Împingeți

**ASPIRIN MAX 1000 mg drajeuri**  
Acid acetilsalicilic

**MINIMUM DE INFORMAȚII CARE TREBUIE SĂ APARĂ PE BLISTER SAU PE FOLIE  
TERMOSUDATĂ**

Folie din PET (polietilentereftalat) – EEA (Copolimer etilen-acid acrilic)/Al- copolimer etilen-acid metacrilic

**1. DENUMIREA COMERCIALĂ A MEDICAMENTULUI**

ASPIRIN MAX 1000 mg drajeuri  
Acid acetilsalicilic

**2. NUMELE DEȚINĂTORULUI AUTORIZAȚIEI DE PUNERE PE PIAȚĂ**

{ sigla Bayer }

**3. DATA DE EXPIRARE**

EXP.

**4. SERIA DE FABRICAȚIE**

Lot:

**5. ALTE INFORMAȚII**

Împingeți